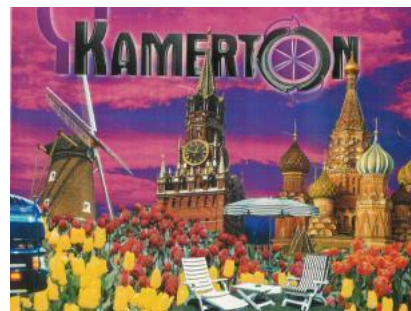


Отель – пенсион «Камертон» для делегаций, специалистов, артистов

Отель “Камертон” с парковкой, уютным «музыкальным садом», построенный в 2014 году, - идеальное место пребывания для деловых людей в Голландии за счет расположения в тихом уютном месте в городе Venray, недалеко от границ с Германией и Бельгией, в 20 минутах езды от аэропорта Weeze в Германии, в 45 минутах езды от аэропорта Дюссельдорфа, в 40 минутах езды от аэропорта Eindhoven в Голландии, в 1,5 часах езды от аэропорта Амстердама.



Отель “Камертон” построен и оснащён всем необходимым для пребывания деловых людей, специалистов и артистов из разных стран. Мы говорим по-русски. В нашем отеле Вы, пользуясь всеми предлагаемыми удобствами, сможете отдохнуть и переночевать в спокойных условиях с близкими людьми или коллегами без присутствия других людей. Цена 85 евро за человека за ночь. Есть возможность выгодной аренды и всего отеля целиком.

Посетите “Самый лучший центр города” Голландии: центр Venray имеет своеобразный современный вид с “историческими жемчужинами” архитектуры, фонтанами с цветовыми подсветками и эффектами, центр по праву гордится разнообразием удобств и развлечений. Там Вы почувствуете гостеприимство жителей провинции Лимбург, погуляете по стильным улицам магазинов, площадям с ресторанами и кафе и сможете пешком вернуться в отель. Отель предоставляет 5 спален, 2 роскошных ванных комнаты с туалетами и отдельный гостевой туалет. При отеле уютный “Музыкальный сад”. Там Вы сможете насладиться спокойствием благодаря особым и уникальным растениям и деревьям. Также у нас собственная парковка.

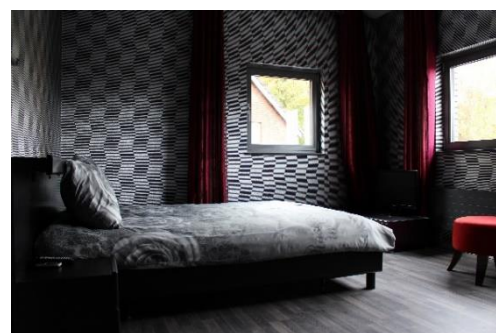
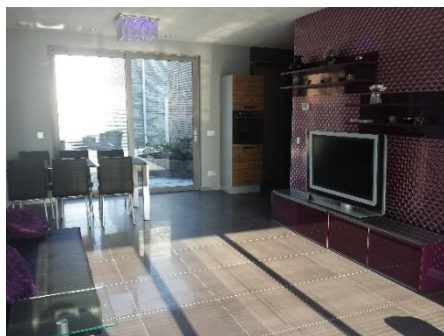


У нас также есть при отеле концертный зал “ERA Studio’s”, которым Вы сможете воспользоваться по запросу. Также Вы сможете посещать наши концерты и мероприятия. Помещение можно использовать для проведения ваших мероприятий, встреч и т. д..

<https://youtu.be/E9oaU7bDQa0>

Для резервирования свяжитесь с нами на русском по электронной почте kamerton@wxs.nl, телефону/Whatsapp/Vyber +31653427123. Ждём Вас и Ваших партнёров в нашем уютном отеле.

Камертон в городе Венгry.



Содержание

Отель – пансион «Камертон» для делегаций, специалистов, артистов	1
Парковка.....	4
Сад.....	5
Жилая комната и кухня	6
Спальни.....	7
Спальня 1 “City”	7
Ванная комната на первом этаже.....	7
Размеры ванной комнаты: 3,93 x 1,75 = 6,88 m2	7
Спальня 2 “Lila”	8
Спальня 3 “Royal”	8
Спальня “Rose”	9
Спальня 5 “Carmen”	9
Ванная комната на втором этаже.....	10
Гранитная лестница с прозрачными перилами.....	11
Достопримечательности Venray.....	Error! Bookmark not defined.
<u>Концертный зал "ERA Studio's"</u>	
Парк St. Anna	13
Парк ODA PARK.....	14
Игровой парк ‘t Speelvlak	15
Музей Venrays Museum.....	16
Театр Schouwburg Venray имеет интересную культурную программу.	16
<u>Локальные рестораны</u>	

Парковка

(<http://youtu.be/Hcl6vj0ScQE>)

Собственная парковка и прекрасный сад со стороны улицы.

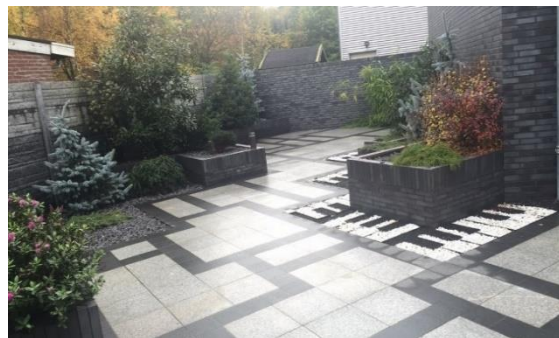
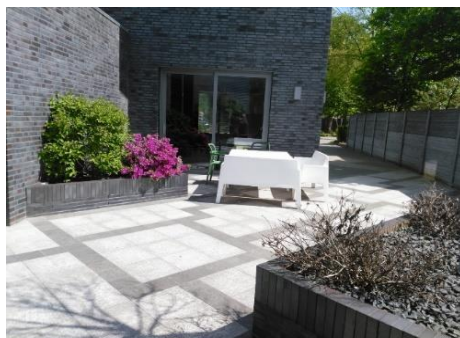
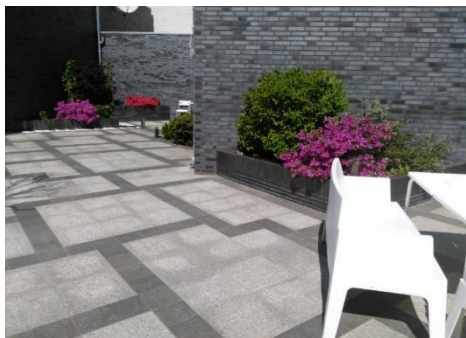
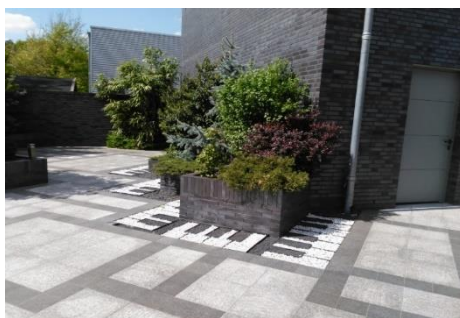


Сад

(<http://youtu.be/LpKU1Q900TI> , <http://youtu.be/2tGRjFL-nvQ> , <http://youtu.be/7TSkrifphl0>)

Неповторимый стильный сад с экзотическими растениями и серебряными елями продуманно разработан дизайнером для спокойного отдыха.

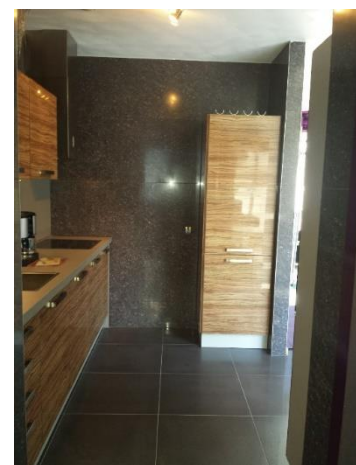
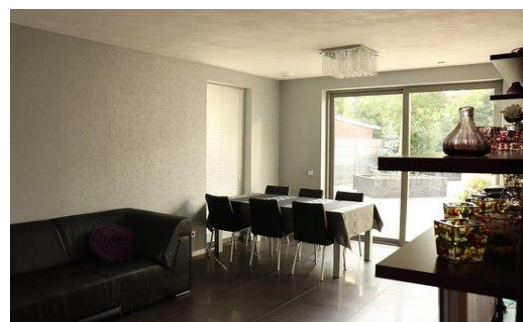
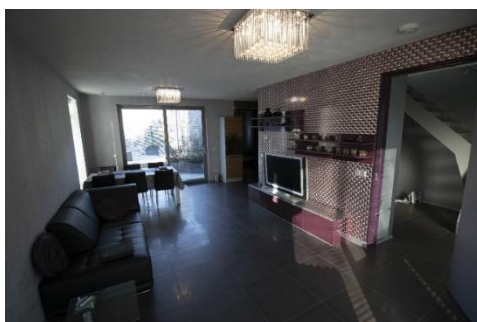
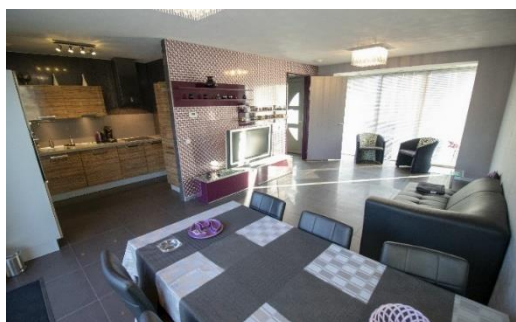
Большой «музыкальный» сад с гранитными дорожками, базальтовой крошкой и гриндом из натурального камня обеспечивает уютное уединение. Выход в сад из жилой комнаты на первом этаже, также имеется проход со стороны другого сада спереди от дороги.



Жилая комната и кухня

(<http://youtu.be/5F3ejMYUPDA> , <http://youtu.be/R-24nR3fhr4> , <http://youtu.be/hnBcOoVEoE0>)

Просторная жилая комната с видом на передний и на внутренний сады. Из жилой комнаты имеется выход через большую сдвижную стеклянную дверь в ухоженный сад современного дизайна. В жилую комнату подаются завтраки. В жилой комнате на стене большой плазменный телевизор, который принимает различные каналы, в том числе из СНГ. Стильная полированная телевизионная мебель с низким шкафом. В комнате около выхода во внутренний сад стоит обеденный стеклянный стол для 6 персон. Кожаный диван и современная мягкая мебель находятся напротив стены с телевизором. Открытая современная кухня со всей необходимой аппаратурой (индукционной плитой, стильной вытяжкой, холодильником с морозилкой, мощнейшей машиной, аппаратом для поддержания тепла разных блюд и т.д.).



Спальни

Спальня 1 "City"

(<http://youtu.be/apoD-hSxP7s> , <http://youtu.be/NxZbe8nJlBA>)

на первом этаже с ванной комнатой.

Просторная спальня с двухспальной кроватью имеет вид на «музыкальный» сад современного дизайна. В комнате имеется большой шкаф с зеркальными сдвижными дверями. Эта спальня имеет вход в свою просторную ванную комнату с угловой ванной, душем, туалетом, раковиной и мебелью с зеркальными дверями и выдвигаемыми ящиками со стеклянной отделкой современного дизайна.

Размеры спальни «City»: 3,97 x 2,89 = 11,47 м²

Ванная комната на первом этаже.

Эта большая ванная комната имеет угловую ванну, душ, туалет, раковину и современную мебель с зеркалами и стеклянной отделкой.

Размеры ванной комнаты: 3,93 x 1,75 = 6,88 м²

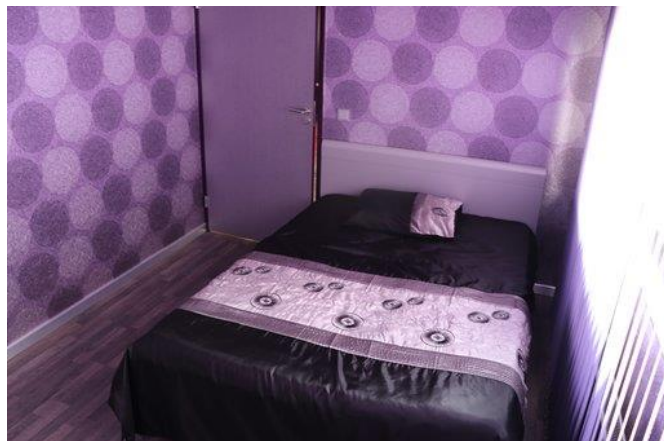
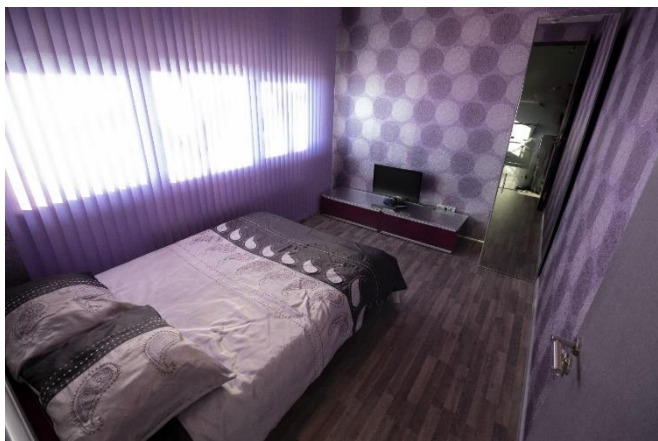
<http://youtu.be/NxZbe8nJlBA>



Спальня 2 "Lila"

(<https://youtu.be/oVFAAeO0FsY>)

Комната с двухспальной кроватью имеет вид на сад отеля спереди и на небольшой тихий жилой микрорайон. Плазменный телевизор принимает различные каналы, в том числе из СНГ. В комнате имеются шкаф с зеркальной дверью и полированная телевизионная мебель. Размеры комнаты: 2,80 x 3,82 = 10,70 м²



Спальня 3 "Royal"

(<https://youtu.be/08QK0DthVsA>)

Комната с двухспальной кроватью и полированной мебелью имеет вид на сад отеля – пенионса спереди со стороны дороги, на здания современного архитектурного стиля фирмы «Камертон» и на спокойный малый жилой микрорайон. Плазменный телевизор принимает различные каналы, в том числе из СНГ. Эта спальня соединена со спальней 4 с односпальной кроватью с большим шкафом-купе с зеркальными раздвижными дверями.

Комбинация 2 спален идеальна для семьи.

Размеры комнаты «Royal»: 3,74 x 3,94 = 14,74 м²



Спальня "Rose"

Прекрасная комната с односпальной кроватью. Вид на музыкальный сад. Имеется зеркальный шкаф-купе во всю стену. Эта комната соединена с комнатой «Royal» с двухспальной кроватью.

Идеальная комбинация 2 спален для семьи.

Размеры спальни "Rose": 2,46 м x 2,37 м = 6,26 м²

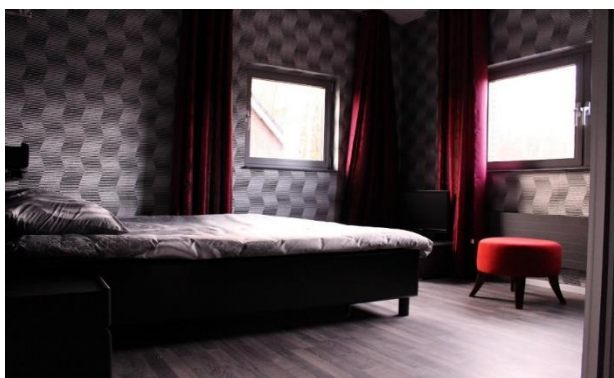


Спальня 5 "Carmen"

(<http://youtu.be/tssM8pA5Vvg>)

Комната с двухспальной кроватью имеет вид на «музыкальный» сад отеля. Плазменный телевизор принимает различные каналы, в том числе из СНГ. Шкафчики по бокам кровати, полированная телевизионная мебель, красивый объемный шкаф с черными стеклянными сдвижными дверями, а также мягкая мебель создают особый вид.

Размеры комнаты «Carmen»: 3,74 x 3,94 = 14,74 м²



Ванная комната на втором этаже

(<https://youtu.be/wnQLK-UOV-I>)

Эта большая ванная комната имеет угловую ванну, душ, туалет, раковину и современную мебель с зеркалами и стеклянной отделкой.

Размеры ванной комнаты: 7,66 м² 3,22 x 2,38

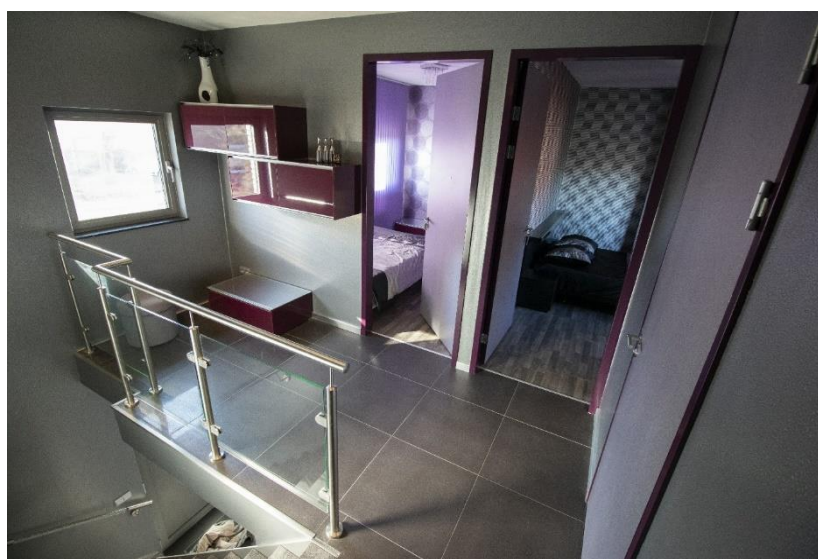
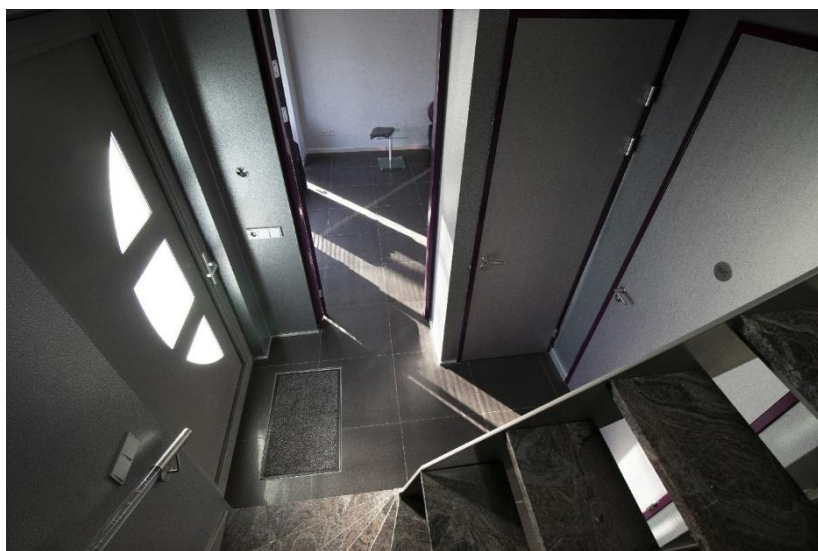


Гранитная лестница с прозрачными перилами

(<https://youtu.be/CEsXDG6jQbc>)

Напротив входа - туалет со современной мраморной отделкой и с маленькой раковиной. Под лестницей - вешалка, между туалетом и стильной гранитной лестницей. Слева от входа находится дверь, ведущая в гостиную.

Стильная гранитная лестница с прозрачными поручнями ведет Вас вверх. Ванная комната на нулевом этаже находится слева от лестницы. В прихожей на первом этаже имеется современный лакированный шкаф и сиденье. Вид из окна в прихожей выходит на наш спокойный район.



Концертный зал ERA Studio's

Помимо гостиницы, у нас имеется концертный зал "ERA Studio's". В нём мы организуем концерты и мероприятия. Пианист-виртуоз, композит и продюсер Ранжел Силаев (www.rangel.nl , <https://youtu.be/4hPgnsMebV4>) и другие музыканты из разных стран регулярно дают концерты со световыми шоу. Для получения программы напишите на почту kamerton@wxs.nl .

Посмотрите короткое видео с коротким представлением нашего концертного зала <https://youtu.be/E9oaU7bDQa0>



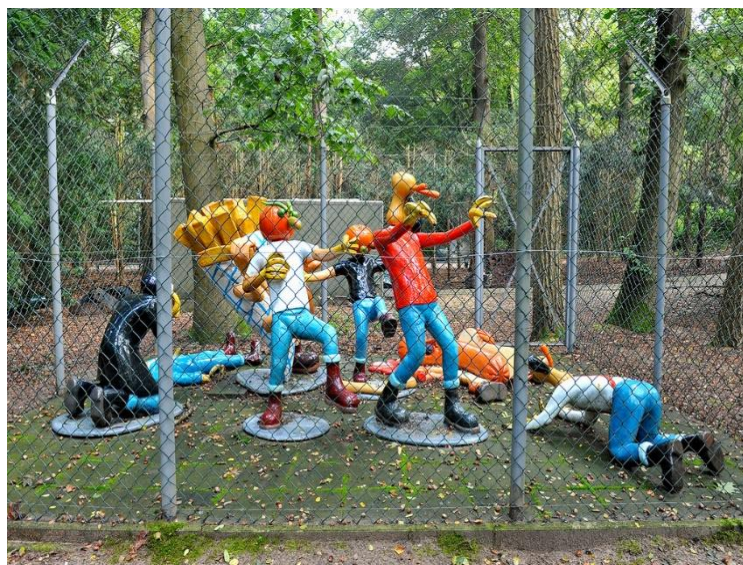
Парк St. Anna

Поместье Святой Анны находится недалеко от отеля. Эта местность ценится как с культурно-историческим, так и с ландшафтным наследием, имеет прогулочные извилистые тропинки вдоль различных прекрасных зданий, некоторые из которых являются монументальными. Здесь Вы сможете прогуляться и посмотреть различные красивые монументы.



Парк ODA PARK

Odapark находится в паре километров от отеля. Odapark – это музей в лесу с амбициозными произведениями современного искусства, национальными и международными инновациями на 19 гектарах территории. В середине парка скульптур находится павильон Oda, где проводятся выставки, концерты и презентации.



Игровой парк 't Speelvlak

Новая детская площадка, игровой парк Vlakwater. Вход бесплатный. Этот парк был открыт в 2007. Для детей это настоящий рай. Там же проводятся велосипедные заезды, имеется Junior room Venray.



Музей Venrays Museum

В музее Venrays Museum представлена история культуры и туризма города Venray и его окрестностей. В нём зачастую организуют различные выставки. Там Вы сможете познакомиться с историей города Venray и увидеть, какие очертания прошлого все еще присутствуют во многих местах этого города Venray и его окрестностей.

Музей открыт ежедневно с 13.30 до 17.00.



Театр Schouwburg Venray имеет интересную культурную программу

Театр открыт с понедельника по пятницу с 9:00 до 17:00.



Местные рестораны

- **Греческий ресторан *Corfu***
Menu: <http://www.corfuvray.nl/menukaart/>
Adres: Passage 6, 5801 BR Venray
T: 0478 589 445
- **Греческий ресторан *Sirtaki***
Menu: <http://www.sirtaki.nl/menu/>
Adres: Marktstraat 11, 5801 BL Venray
T: 0478 586 122
- **Китайской-индонезийский ресторан *Peking***
Menu: <http://www.pekingvray.nl/afhaallijst>
Adres: Henseniusplein 11, 5801 BB Venray
T: 0478 584 184
- **Ресторан *De Beejekurf***
Menu: <http://www.beejekurf.nl/menukaart>
Adres: Paterslaan 15, 5801 AS Venray
T: 0478 581 869
- **Гостиница и бистро *De Zwaan***
Menu: <http://hotel-de-zwaan.nl/brasserie-nl/>
Adres: Grotestraat 4, 5801 BL Venray
T: 0478 513 400
- **Ресторан *'t Zusje***
Menu: <http://www.zusje-tapas.nl/tapaskaart/>
Adres: Grote Markt 1, 5801 BL Venray
T: 0478 729 900
- **Бистро *Gossimijne***
Menu: <http://www.gossimijne.nl/menukaart/>
Adres: Schoolstraat 11, 5801 BN Venray
T: 0478 501 210