

GASTENVERBLIJF KAMERTON

Wij heten u van harte welkom in ons gastenverblijf Kamerton. Onze accommodatie is gelegen in het Limburgse Venray, midden in de Euregio, niet ver van de Duitse en Belgische grens. De luchthavens van Weeze, Düsseldorf en Eindhoven liggen bij wijze van spreken op steenworp afstand. Ook vanaf de luchthavens van Brussel en Amsterdam is Venray goed te bereiken.



Gastenverblijf "Kamerton" is ingericht als tussenstation voor zowel internationaal georiënteerde zakenmensen, artiesten, als voor particulieren. In ons gastenverblijf, dat voorzien is van alle gemakken, kunt u in alle rust ontspannen en overnachten.

Breng een bezoek aan Venray, de "Beste Binnenstad" van Nederland: Venray heeft een eigentijds centrum met diverse historische parels en mag trots zijn op haar brede voorzieningenaanbod in het centrum. De diversiteit in het voorzieningenaanbod is groot en alles is op loopafstand te bereiken. Beleef de typische Noord-Limburgse gastvrijheid in de sfeervolle winkelstraten en pleinen van Venray. De gezellige terrasjes en de diversiteit van winkels maken elk bezoek aan het centrum zeker de moeite waard.



Het gastenverblijf biedt plaats aan voor 5 comfortabele slaapkamers, inclusief 2 luxe badkamers met toiletten en nog een apart gastentoilet. Kamerton heeft een speciaal ontworpen rustgevende "muziektuin" waar u kunt genieten van speciale en unieke planten, bomen en inrichting. Daarnaast beschikken wij over een eigen parkeerplaats.

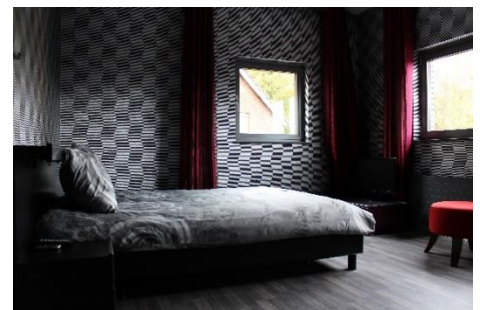
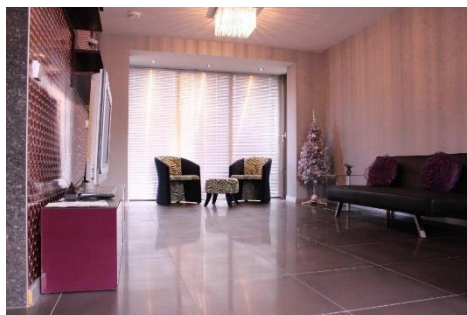
Ten slotte hebben wij ook een concertzaal genaamd: 'ERA Studio's': <https://youtu.be/E9oaU7bDQa0>. Op aanvraag zou u daar gebruik van kunnen maken en onze concerten en evenementen kunnen bijwonen. De zaal kan ook voor uw evenementen, bijeenkomsten etc. gebruikt worden.

Voor uw reserveringen kunt u contact met ons opnemen via: kamerton@wxs.nl.

Wij hopen u en uw gasten zo snel mogelijk te kunnen ontvangen.

Met vriendelijke groet,

Kamerton Venray.



Neem een kijkje naar de accommodatie!

Om inzicht te krijgen in onze accommodatie en omgeving biedt deze folder informatie, foto's en video's.

Inhoud

Parkeerplaats.....	3
Tuin.....	4
Woonkamer en keuken	5
Slaapkamers	6
Slaapkamer 1 "City"	6
Slaapkamer 2 "Lila"	7
Slaapkamer 3 "Royal"	7
Slaapkamer 4 "Rose"	8
Slaapkamer 5 "Carmen"	8
Badkamer	9
Granieten trap + overloop boven.....	10
Omgeving Venray en activiteiten	11
Concertzaal ERA Studio's.....	11
St. Anna Park [opmaak aangepast]	12
Odapark [opmaak veranderd]	13
Speeltuin 't Speelvlak	14
.....	14
Venrays Museum.....	15
Schouwburg Venray	15
Lokale restaurants.....	16

Parkeerplaats

(<http://youtu.be/Hcl6vj0ScQE>)

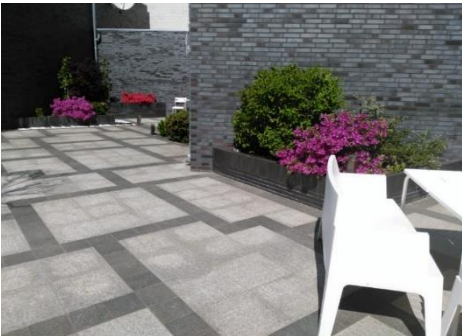
Onze eigen parkeerplaats met een prachtige voortuin.



Tuin

(<http://youtu.be/LpKU1Q900TI> , <http://youtu.be/2tGRjFL-nvQ> , <http://youtu.be/7TSkrjphl0>)

Deze unieke en stijlvolle tuin die met bijzondere planten is ontworpen voor rust en ontspanning. De grote "Muziektuin" met prachtige planten en bomen, granieten looppaden, basalt steenslag en grind van natuursteen biedt een gezellige entourage. De uitgang van het gastenverblijf naar de tuin loopt vanuit de woonkamer of biedt rechtstreeks toegang via de bestrating aan de voorkant van de weg.



Woonkamer en keuken

(<http://youtu.be/5F3ejMYUPDA> , <http://youtu.be/R-24nR3fhr4> , <http://youtu.be/hnBcOoVEoE0>)

De grote woonkamer heeft uitzicht op de binnen- en buitentuin (te bereiken via de glazen schuifwand). In de woonkamer bevindt zich een grote plasma tv met diverse zenders uit het binnen- en buitenland. De ruime woonkamer is verder uitgerust met een gelakt televisiemeubel, een lage kast, een leren bank, modern zitmeubilair, en een glazentafel voor 6 personen. Het ontbijt (op aanvraag) wordt geserveerd in de woonkamer. De moderne en open keuken is uitgerust met de modernste apparatuur, zoals een grote koelkast met diepvries, een vaatwasser, een inductie kookplaat met een rvs-afzuigkap, apparatuur om de verschillende gerechten warm te houden en meer.



Slaapkamers

Slaapkamer 1 "City"

(<http://youtu.be/apoD-hSxP7s> , <http://youtu.be/NxZbe8nJlBA>)

Ruime slaapkamer met een tweepersoonsbed. Met een eigen grote badkamer op de begane grond. Deze slaapkamer heeft een uitzicht op de "Muziektuin". Er staat een kast met dubbele spiegeldeuren in de kamer en een modern zitmeubel.

Afmetingen van de slaapkamer "City": 3,97 x 2,89 = 11,47 m²

Deze slaapkamer heeft een eigen grote badkamer met een bad, douche, luxe zilverkleurige badkamermeubel met spiegels, glazenafwerking, een wasbak en WC. Afmetingen van de badkamer op de begane grond:

3,93 x 1,75 = 6,88 m²

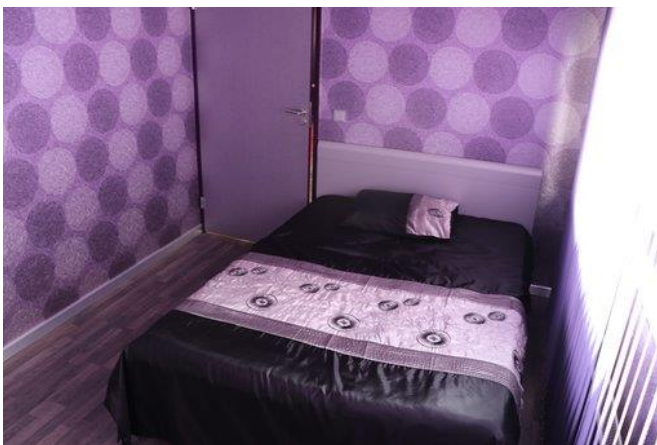
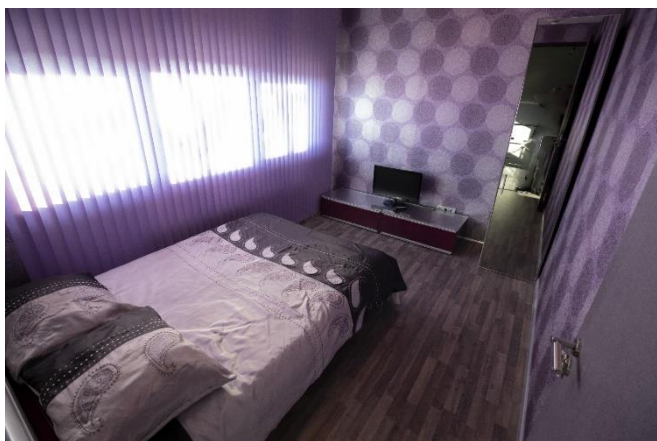


Slaapkamer 2 "Lila"

(<https://youtu.be/oVFAAeOOFsY>)

Mooie slaapkamer met een tweepersoonsbed, een TV met zenders uit verschillende landen, gelakte lage kast, een kledingkast met een spiegel en een modern zitmeubilair. Slaapkamer "Lila" heeft uitzicht op voortuin en op een rustige woonomgeving.

Afmetingen van slaapkamer "Lila": 2,80 x 3,82 = 10,70 m2

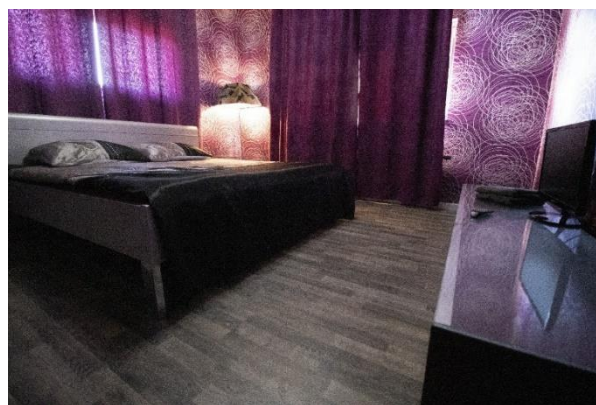


Slaapkamer 3 "Royal"

(<https://youtu.be/08QK0DthVsA>)

Prachtige slaapkamer met een tweepersoonsbed, een mooi uitzicht op de voortuin en op de andere stijlvolle gebouwen van Kamerton verderop. Plasma TV met zenders uit verschillende landen. Gelakte moderne lage TV – meubel en zitmeubel. Deze slaapkamer is aan een andere slaapkamer met een eenpersoonsbed en een grote kast met schuifspiegeldeuren gekoppeld. Ideale combinatie van twee slaapkamers voor een familie.

Afmetingen van slaapkamer "Royal": 3,74 x 3,94 = 14,74 m2



Slaapkamer 4 "Rose"

(https://youtu.be/TMcUh_yLKN0)

Mooie slaapkamer met uitzicht op de "Muziektuin" met eenpersoonsbed en een grote schuifdeurenkast met spiegels. Deze kamer is gekoppeld aan een andere slaapkamer genaamd "Royal" met een tweepersoonsbed. Ideale combinatie van twee slaapkamers voor een familie.

Afmetingen van slaapkamer "Rose": $2.64 \times 2.37 = 6,26 \text{ m}^2$

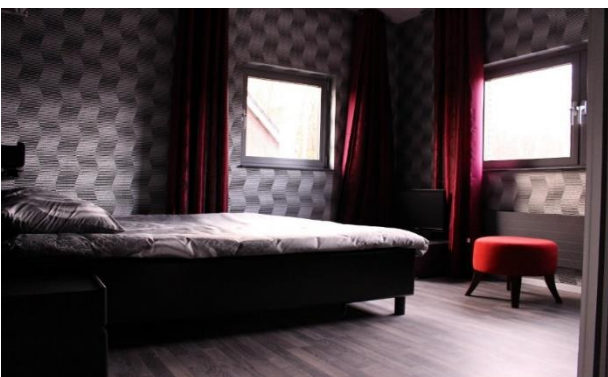


Slaapkamer 5 "Carmen"

(<http://youtu.be/tssM8pA5Vvg>)

Romantische slaapkamer met een tweepersoonsbed en een mooi uitzicht op de "Muziektuin". Plasma TV met zenders uit verschillende landen, zwarte nachtkasten bij het bed, gelakte lage TV-meubel, prachtige grote zwarte kast met glazendeuren en zitmeubel maken samen een aparte uitstraling.

Afmetingen van slaapkamer "Carmen": $3,74 \times 3,94 = 14,74 \text{ m}^2$



Badkamer

(<https://youtu.be/wnQLK-UOV-I>)

Luxe badkamer met een hoekbad, een douche, een toilet, moderne badkamermeubel met spiegels, glazen afwerking en een wasbak.

Afmetingen van badkamer: 7,66 m² 3,22 x 2,38



Granieten trap + overloop boven

(<https://youtu.be/CEsXDG6jQbc>)

Bij binnenkomst tegenover de ingang is er een WC - ruimte met moderne marmeren afwerking en een kleine wasbak erin. Onder de trap hebben we een kapstok tussen WC-ruimte en een stijlvolle granieten trap. Links van de ingang is er een deur die naar de woonkamer leidt.

Een zeer stijlvolle granieten trap met aparte doorzichtige armleuning die je naar de gang boven brengt. Recht voor de trap is de badkamer op de verdieping. Boven op de gang staat een moderne gelakte kast en zitmeubilair. Uitzicht van de gang op de eerste verdieping is op de rustige woonwijk.

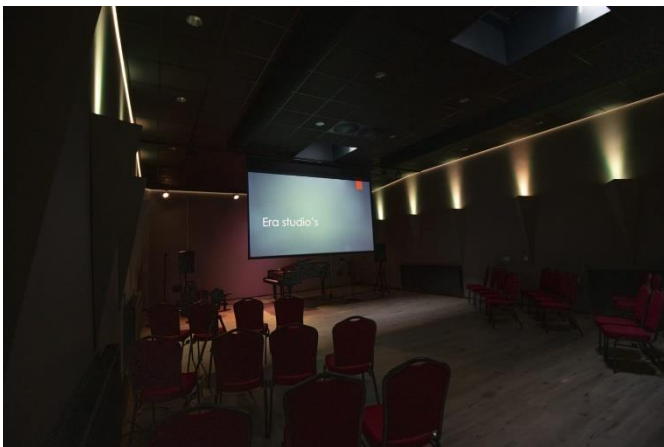


Omgeving Venray en activiteiten

Concertzaal ERA Studio's

Naast het gastenverblijf worden in onze concertzaal "ERA studio's" concerten, evenementen etc. georganiseerd. Een korte introductie video: <https://youtu.be/E9oaU7bDQa0>.

Regelmatig worden er in "ERA studio's" door pianovirtuoos, componist en muziekproducer Rangel Silaev (www.rangel.nl , <https://youtu.be/4hPgnsMebV4>) en andere musici uit verschillende landen zeer innovatieve concerten met lichtshow georganiseerd. Om het programma te zien, stuur dan een bericht naar kamerton@wxs.nl.



St. Anna Park

Het St. Annaterrein ligt op kleine afstand van het gastenverblijf. Het terrein is zowel cultuurhistorisch als landschappelijk gezien waardevol en wordt gekenmerkt door slingerende paden langs diverse karakteristieke gebouwen waarvan een deel monumentaal is. Vroeger was het St. Anna Park een terrein, maar nu is het een prachtig natuurpark. Je kunt er een mooie boswandelingen maken en verschillende mooie monumenten bekijken.



Odapark

Het Odapark ligt in Venray op enkele kilometers van het gastenverblijf vandaan. Het Odapark is een ambitieus en eigenzinnig centrum voor nationale en internationale vernieuwende hedendaagse beeldende kunst, in de vorm van een presentatie-instelling. Het bestaat uit een permanent te bezoeken 19 hectare groot, beschermd, landschapspark met een Beeldenbos met beelden van kunstenaars uit het binnen- en buitenland. Het totaalcomplex is een bosrijk stiltegebied tussen verstedelijkte gebieden in het noorden van de provincie Limburg. In het midden ervan is het Odapaviljoen gelegen, waar hedendaagse beeldende kunst in wisselende tentoonstellingen gratis wordt getoond aan het publiek.



Speeltuin 't Speelvlak

Speeltuin en picknickweide "t Speelvlak" is geopend in de zomer van 2007. Dit is een nieuwe speeltuin in het bosrijke wandelgebied "Vlakwater" en is gratis toegankelijk.

De voormalige fietscrossbaan Vlakwater is omgebouwd tot een fantastische speeltuin waarin het fietscrossbaantje behouden is gebleven. Dit alles is mogelijk gemaakt door Junior Kamer Venray.



Venrays Museum

Het Venrays Museum is het cultuurhistorisch museum van Venray en omgeving. Het Venrays Museum combineert historie, cultuur en toerisme. Verder is dit een plek waar exposities worden georganiseerd over uiteenlopende onderwerpen die voor mensen in en rond Venray van interesse zijn. Bij de semipermanente tentoonstelling (in opbouw) kun je kennis maken met de geschiedenis van Venray en zien hoe op vele plaatsen in en rond Venray de sporen van het verleden nog aanwezig zijn.

Het museum is dagelijks geopend van 13.30 tot 17.00 uur.



Schouwburg Venray

In de schouwburg van Venray maak je bijzondere herinneringen bij de meer dan 130 professionele voorstellingen in alle genres, talent uit de regio en op jouw (zakelijke) evenement in dit gezellige theater.

Het theater is geopend van maandag tot vrijdag 09:00 tot 17:00 uur.



Lokale restaurants

- **Griekse Restaurant *Corfu***

Menu: <http://www.corfuvray.nl/menukaart/>

Adres: Passage 6, 5801 BR Venray

Tf: 0478 589 445

- **Griekse Specialiteiten Restaurant *Sirtaki***

Menu: <http://www.sirtaki.nl/menu/>

Adres: Marktstraat 11, 5801 BL Venray

Tf: 0478 586 122

- **Chinees-Indisch Restaurant *Peking***

Menu: <http://www.pekingvray.nl/afhaallijst>

Adres: Henseniusplein 11, 5801 BB Venray

Tf: 0478 584 184

- **Restaurant *Shusui***

Menu: <http://www.restaurant-shusui.nl/menu-2/menu-restaurant-shusui/>

Adres: Julianasingel 33, 5802 AT Venray

Tf: 0478 852 277

- ***De Beejekurf***

Menu: <http://www.beejekurf.nl/menukaart>

Adres: Paterslaan 15, 5801 AS Venray

Tf: 0478 581 869

- ***Hotel & Brasserie De Zwaan***

Menu: <http://hotel-de-zwaan.nl/brasserie-nl/>

Adres: Grotestraat 4, 5801 BL Venray

Tf: 0478 513 400

- ***Brasserie 't Zusje***

Menu: <http://www.zusje-tapas.nl/tapaskaart/>

Adres: Grote Markt 1, 5801 BL Venray

Tf: 0478 729 900

- ***Gossimijne***

Menu: <http://www.gossimijne.nl/menukaart/>

Adres: Schoolstraat 11, 5801 BN Venray

Tf: 0478 501 210